



**הוראות הפעלה וחוברת מידע
למלכודת יתושי הטיגריס האסיאתי**

Mosquito Trap

BG - Mosquitaire



למידע נוסף, סרטוני הדרכה ורכישת אביזרים,
סירקו את קוד ה-QR או היכנסו לאתר האינטרנט:

WWW.ORITRAP.CO.IL

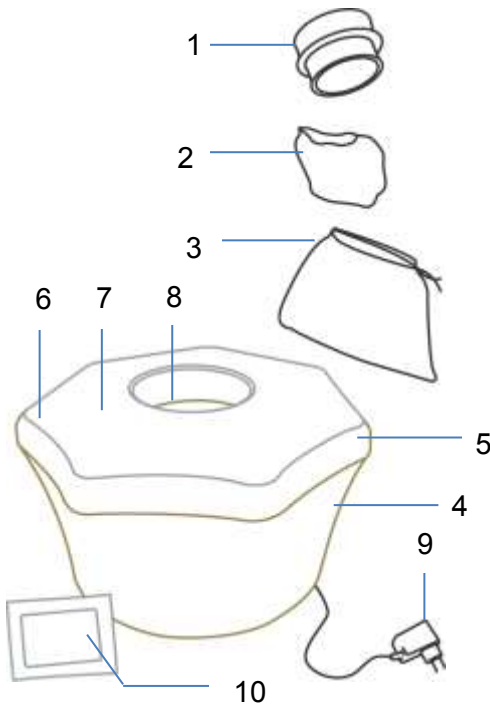
לפני השימוש במכשיר, אנא קרא/י בקפידה את הוראות הבטיחות.
נא לשמור לצורך שימוש עתידי.

הוראות בטיחות

הוראות ההפעלה והבטיחות מיועדות לנשים וגברים. ההוראות נכתבו בלשון זכר לצרכי נוחות בלבד.

1. **נתק תמיד את המכשיר מהחשמל לפני טיפול, חיבור לווסת הגז האלקטרוני (אופציה), ניקוי או החלפת פיתיונות.**
 2. אין לחבר לחשמל את המכשיר אם הוא נראה בבירור פגום או בלתי תקין. במקרה של ספק פנו לשירות הלקוחות או למקום שבו רכשתם את המכשיר.
 3. אסור להפעיל את המכשיר בקרבת מקור חום, גז, שמן, או חומרים דליקים אחרים.
 4. **התקן את המכשיר והפיתיון הרחק מהישג ידם של ילדים.**
 5. אין להפעיל את המכשיר במידה והתקע החשמלי או הכבל פגומים, אם המכשיר אינו פועל כראוי, אם המכשיר ניזוק או אם נפל לתוך מים.
 6. יש לחבר את המכשיר רק למקור מתח המתאים לו.
 7. אין לדחוף אצבעות או חפצים אחרים לתוך המכשיר, או לתוך המאוורר, כשהמכשיר פועל.
 8. יש לנקות את רשת איסוף החרקים פעם בשבוע או כאשר הרשת מלאה.
 9. אין לנקות את המכשיר על-ידי התזת מים עליו.
 10. בשום מקרה אין לתלות את המכשיר מכבל החשמל היוצא ממנו, או להרים את המכשיר בעזרתו.
 11. אין למשוך בכבל החשמל בכדי לנתק את המכשיר משקע החשמל.
 12. הרחק את כבל החשמל מחפצים חדים, מחום או משמן.
 13. אם ברצונך להשתמש בכבל מאריך להתקנה בחוץ, יש להשתמש אך ורק בכבל המתאים לכך.
 14. אם פתיל הזינה ניזוק, כדי למנוע סיכון יש להחליפו רק במעבדת שירות המאושרת על ידי היבואן.
 15. אל תשליכו מכשירי חשמל באשפה עירונית רגילה, השתמשו במתקני איסוף המיועדים לכך.
 16. כל תיקון שיש לעשות במכשיר ייעשה אך ורק על-ידי תחנות שירות מורשית. תיקון לא מקצועי עלול לגרום לפגיעה, יסיר את האחריות היבואן מהמוצר ויהי באחריותו הבלעדית של המשתמש.
- מלכודת ה- ORITRAP® ASIAN TIGER, צריכה להיות מוצבת במקום מוגן מגשם ושמש ישירה. המלכודת וספק המתח של המלכודת צריכים להיות מוגנים מטמפרטורות קיצוניות (מעל 40 מעלות צלסיוס ומתחת ל-5 מעלות צלסיוס).
- כמו כן, המלכודת אינה מיועדת לשימוש במקומות מאובקים במיוחד משום שהאבק עלול לסתום את רשתות הלכידה ולהפריע לזרימת האוויר.

תכולת האריזה

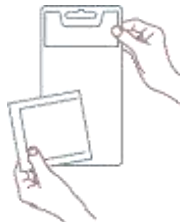


1. משפך יניקת היתושים
2. רשת אל-חזור קונית (פתוחה מ-2 הצדדים)
3. רשת לכידת היתושים (2x – 1 להחלפה)
4. גוף המכשיר
5. חלק תחתון של המכסה
6. חלק עליון של המכסה
7. כיסוי גזה
8. צינור שאיבה פנימי עם מאוורר
9. כבל מתח עם ספק
10. פיתיון Biogents® Sweetscent™

הרכבת והפעלת המלכודת



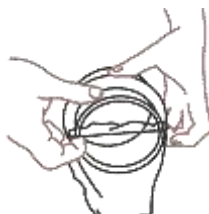
[2.ת]



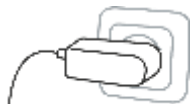
[1.ת]



[4.ת]



[3.ת]



[6.ת]



[5.ת]

1. פתח את אריזת הפיתיון והוצא בזהירות את שקית הבד הלבנה שבתוכה [ת.1]. מקם את שקית הבד הלבנה (כמו שהיא, מבלי לפתוח אותה) בתוך המקום המיועד לכך בדופן צינור השאיבה הפנימי [ת.2].
2. מקם את רשת האל-חזור (אביזר 2) סביב משפך יניקת היתושים (אביזר 1) [ת.3]. לאחר מכן, מקם רשת לכידת יתושים אחת (אביזר 3 – מגיעות 2 רשתות, יש להשתמש ב-1 בלבד. השנייה להחלפה) על גבי רשת האל-חזור (אביזר 2). הדק את החלק העליון של רשת לכידת היתושים בערך 2 ס"מ מעל רשת האל-חזור [ת.4].
3. הכנס את משפך יניקת היתושים המורכב [ת.4] לתוך המקום המיועד לו בחלק העליון של המכסה [ת.5].
4. חבר את ספק המתח (אביזר 9) לשקע מתאים [ת.6]. וודא כי הנר מקפיד לשמור על הוראות הבטיחות.

הצבת המכשיר : היכן ומתי ?

למיקום ועיתוי הצבת המכשיר יש חשיבות רבה לגבי האפקטיביות שלו. במידה והתקנת את המכשיר לאחר שאוכלוסיית היתושים התרבתה מאד, הזמן שיידרש להפחתת אוכלוסיית היתוש יתארך. במקרים חמורים, יש להציב מספר מלכודות.

חשוב: מלכודת ה- ORITRAP® ASIAN TIGER™, אם הוצבה במיקום מתאים בסמוך למקורות הריבוי של יתוש הנמר האסיאתי, תלכוד יתושים רבים ותהיה יעילה בהפחתה משמעותית של אוכלוסייתם. מצד שני, הצבת המלכודת במיקום לא נכון, עלולה לגרום לכך שכמעט ולא יילכדו יתושים. **הזזת המלכודת בטווח של מטרים בודדים יכולה להשפיע רבות על כמות הלכידה.**

מתי להציב את המלכודת ?

יש להציב את המלכודת בתחילת האביב (כאשר הטמפרטורה היא מעל 15°C). בתקופה זו מתחילה התרבות היתושים ולכן הצבת המכשיר בתקופה זו תפחית את יכולת ההתרבות שלהם.

חשוב לוודא שהמלכודת תפעל 24 שעות ביממה (צריכת החשמל של המלכודת זניחה, כ- 4Watt), אחרת, היתושים יברחו מהמלכודת.

היכן להציב את המלכודת ?

מלכודת ה- ORITRAP® ASIAN TIGER מיועדת לשימוש בגינה, בפטיו, על המרפסת ובתוך הבית. במידה והיא מוצבת בחוץ, יש לוודא כי ספק המכשיר מוגן מגשם וממים. המיקום האופטימלי להצבת המלכודת הוא במקום ממנו באים היתושים. היתושים מגיעים משני מקומות עיקריים:

1. **מקווי מים עומדים:** נקבות היתוש מטילות את ביציהן במים עומדים. לכן, זהה מקומות מים עומדים בסביבה. דוגמאות למקומות כאלה: אדניות עציצים, מכלי מים, דליים, מקומות בהם נקוו מי השקיה ועוד. ראה פירוט בהמשך.

הערה: כאשר אפשרי, רוקן מים ממקומות ההיקוות, על מנת להפחית אתרי הטלת ביצים פוטנציאליים עבור נקבת היתוש.

2. **מקומות מנוחת היתושים:** יתושים מבליים את זמני המנוחה שלהם במקומות מוצלים, מוגנים מרוח ובעלי לחות גבוהה. בדרך כלל ניתן למצוא מקומות כאלה בין השיחים והצמחייה. יתושים לא אוהבים מקומות עם שמש ישירה ורוח.

חשוב: המשטח העליון של המלכודת חייב להיות גלוי ליתושים. לצורת המלכודת זרימת האוויר מעליה תפקיד חשוב במשיכת היתושים (מדמה גוף אדם). הצבת המלכודת באזור שיחים גבוהים או מתחת לשיחים עלול לפגוע ביעילות המלכודת.

מספר כללים מנחים להצבת המכשיר:

- 1) הצב את המכשיר על הקרקע במקום מוצל. אין להגביה או לתלות את המכשיר.
 - 2) וודא כי כבל המתח מוצב בצורה שאף אחד לא ייתקל בו וימעד.
 - 3) הצב את המכשיר במקום בו היתושים "נחים", בדרך כלל בין השיחים (אך לא מתחת לשיחים).
 - 4) וודא שאין שום דבר חוסם בטווח של כ-1 מ' מעל המכשיר.
 - 5) הצב את המכשיר במקום בו אינו חשוף לרוחות. כך תמנע פיזור לא יעיל של ריח הפתיון.
 - 6) הצב את המכשיר במקום הקרוב למקווה מים, בו היתושים עשויים להטיל ביצים.
 - 7) השאר את המכשיר פועל 24 שעות ביממה. צריכת הזרם היא מינימלית.
 - 8) רוקן מקומות היקוות מים כגון תחתיות עציצים, דליים וכדומה.
- הערה:** ניתן להשתמש במכשיר גם בתוך הבית.



בתמונה: מיקום אפשרי להצבת המלכודת במקומות ההתרבות והמנוחה של היתושים.

הפעלת המכשיר

- 1) חבר את תקע ה-12V, (המחובר לספק הכוח שסופק עם המכשיר שרכשת) לשקע המתאים, הנמצא בצידו של המכשיר.
 - 2) חבר את ספק ה-12V לשקע כוח מתאים בקיר (230V/50Hz).
 - 3) מנוע המכשיר יתחיל לפעול (יישמע זמזום חלש) והמכשיר יתחיל בפעולתו.
 - 4) חומר הפיתיון ישוחרר בצורה איטית ומבוקרת לאוויר.
- שים לב:** יש לוודא כי המכשיר אינו נרטב מגשם או ממטרות גינה. הירטבות המכשיר עלולה לגרום נזק לחלקיו החשמליים ולהתחשמלות. הירטבות הפיתיון עלולה לפגוע ביעילותו.

יעילות המכשיר

מכשיר ה- ORITRAP® ASIAN TIGER הוכח כיעיל מאד בחיסול מטרדי יתוש הנמר האסיאתי.

חומר הפיתיון (Biogents® Sweetscent™) מתאים לשימוש רציף במשך ממוצע של כ-45 יום (6-8 שבועות). לאחר פרק זמן זה יש להחליף את הפיתיון משום שאינו יעיל יותר. ניתן לרכוש פיתיונות באתר האינטרנט של אוריטק בכתובת: WWW.ORITRAP.CO.IL ברשתות השיווק, או בחנות ממנה רכשת את המכשיר.

חשוב: יתוש הנמר האסיאתי פעיל בעיקר בשעות היום, לכן מלכודת עם אור אולטרא סגול אינה יעילה בלכידת היתוש. בנוסף לפיתיון הייחודי, גורם המשיכה העיקרי ליתושים הינו CO2 (הנפלט בנשימות האדם) ולא באור, על אף הדעה הרווחת. נקבת היתוש מזהה את האדם באמצעות ה- CO2 הנפלט בנשימותיו.

לשם הצלחת הטיפול במיגורו והפחתת אוכלוסייתו, אנו ממליצים לנקוט במספר פעולות במקביל.

ה"מלחמה" ביתוש מתרכזת בשלושה מישורים:

- ✓ **הצבת מלכודת ליתוש הנמר האסיאתי:** חיסול דור היתושים הבוגרים.
- ✓ **ייבוש מקורות מים עומדים:** מניעת מקומות הטלה לא מבוקרים ליתושים.
- ✓ **הצבת מלכודות הטלה ליתושים:** חיסול ביצי זחלי היתושים, לפני התפתחותם.

חשוב: ביצוע כל שלוש הפעולות הנ"ל, יסייע בהצלחת הטיפול בבעיית יתוש הנמר האסיאתי.

ייבוש מקורות מים עומדים

שים לב: זחלי היתושים אינם יכולים להתפתח ללא מים! לכן, ייבוש מקורות המים הינו חלק חשוב במניעת התרבות היתושים!

- ערוך חיפוש יסודי בגינה ובגינותיהם של שכניך לחיפוש מקורות מים עומדים. יתוש הנמר האסיאתי "אוהב" להטיל במקורות מים קטנים ולזחליו מספיקים.
- מספר סמ"ק של מים על מנת להתפתח.
- רוקן ממים והפוך תחתיות של עציצים



- וודא שמי ניקוז המזגן אינם נקווים לכדי שלולית
- בדוק בתוך חרכי עצים, בריכות דגים ריקות, בריכות ילדים קטנות וכו'.



- סלק בקבוקים, צנצנות ומכלים ריקים.



- קב תחתיות עציצים ו/או אגרטלים מפלסטיק, לניקוז המים מתוכם.



- בדוק ונקה מרזבים סתומים.



- תקן ברזים דולפים בגינה.
- רוקן מים מתוך ובין עלים של צמחים עם עלים בשרניים (ק!!).



- היפטר מצמיגים ישנים.



היתושים נוטים להתעופף קרוב למקור מים. חפש מקורות מים עומדים במרחק וברדיוס של כ 5-10 מטרים ממקום ריכוז היתושים.

חשוב: עליך לוודא שגם שכניך יטפלו במקורות המים שלהם. אחרת, על אף שתטפל בבעיה בגינתך, עלולים היתושים להתרבות בגינותיהם. טווח המלכודת מוגבל ואינו מיועד ללכוד יתושים הנמצאים במרחק רב מהמלכודת (על מנת לא למשוך יתושים "לא שלך"). למרות זאת, עלולים להגיע אליך יתושי שכניך. המאבק ביתוש הוא מאבק סביבתי, שלך ושל שכניך!

הצבת מלכודת הטלה ליתושים

מלכודת ההטלה מהווה **שלב נוסף** במניעת התפתחות והתרבות יתוש הנמר האסיאתי. המלכודת בנויה כך שהיא מהווה מקום הטלה מושך לנקבות יתוש הנמר האסיאתי, אך אינה מאפשרת לביצי היתושים להתפתח ולהפוך ליתושים.

לבניית מלכודת הטלה יש לקחת דלי פשוט (בנפח 5-10 ליטר), לשים בתוכו כ-250 גרם צינור נחושת (ניתן להשיג בחנות לחומרי בניין בעלות של כמה עשרות שקלים או לרכישה באתר האינטרנט) ולמלא במים.

לאחר ביצוע פעולות ייבוש מקורות המים האחרים בגינה, מומלץ להציב לפחות שתי מלכודות הטלה בגינה, אחת בכל צד של הבית. היתושים יימשכו למלכודת ויטילו שם ביצים.

לאחר הטלת הביצים במלכודת, יקרו מספר דברים:

- 1) חלק מהביצים יבקעו והזחלים יתפתחו במים.
- 2) הנחושת שבמים תחסל את מקורות המזון של הזחלים וכך לא יוכלו להתפתח לכדי יתושים בוגרים.
- 3) הביצים לא יגיעו כלל לשלב בקיעה ולא יתפתחו זחלים. בכל המקרים שלעיל, יושמד הדור הבא של היתושים.

הערה: ניתן לרכוש מלכודת מוכנה באתר האינטרנט של אוריטק WWW.ORITRAP.CO.IL

חשוב: יש להחליף את המים שבדלי כל שבוע וחצי – שבועיים וזאת על מנת שלא יהפוך בעצמו למפגע. חדירת והצטברות עלים וחומרים אורגניים אחרים, עלולה להפחית משמעותית את יעילות הנחושת ובכך להפוך למפגע.

לסיכום: היו סבלניים! הטיפול בהפחתת אוכלוסיית יתוש הנמר האסיאתי אורך מספר שבועות. הקפידו ופעלו על פי הצעדים הרשומים לעיל.

ניקוי

ניקוי המכשיר לעיתים קרובות יאריך את חייו ויאפשר פעילות יעילה יותר. מומלץ לנקות את המכשיר לפחות פעם בשבוע. יש לעטות כפפות בעת הניקוי.

1. לצורך הניקוי (ולפני הניתוק מהחשמל!), הוצא את רשת איסוף היתושים וסגור אותה באמצעות משיכה בחוטים שבחלקה העליון, השאר הרשת קשורה במשך 24 שעות על מנת לוודא שכל היתושים מתים (או הכנס למקפיא למשך כשעה). יש לחבר את הרשת הנוספת וזאת על מנת לא לעצור את רציפות פעולת המכשיר.



2. **כבה את המכשיר ונתקו מהחשמל.**
3. לצורך ניקוי כללי, השתמש במטלית לחה ונגב את חלקי הפלסטיק החיצוניים של המכשיר. **בשום מקרה, אין להשתמש בתכשיר כימי לניקיון המכשיר** משום שהדבר עלול להשאיר ריחות דוחי יתושים ובכך לפגום ולהפחית מעילותו.
4. הסר ונקה עלים יבשים או גופים זרים שנשאבו לתוך המכשיר.
5. לאחר שוויידאת שכל היתושים בשקית מתים, שפוך את תכולת השקית והחזר אותה למקומה.
6. נקה את רשת הגזה הלבנה, שבחלקו העליון של המכשיר, מאבק ומגופים זרים שמונחים עליה. במידת הצורך, ניתן להסיר את הרשת ולהחליפה. לסרטוני הדרכה אנא פנה לאתר האינטרנט בכתובת: WWW.ORITRAP.CO.IL.

מספר עובדות על יתוש "הנמר האסיאתי"



- יתוש "הנמר האסיאתי" ידוע כמעביר מחלות כמו קדחת הנילוס, קדחת דינגי, קדחת צ'יקוגוניה ועוד מחלות מסוכנות אחרות.
- היתוש התגלה לראשונה בישראל בשנת 2002. כיום, היתוש נפוץ באזורים רבים בארץ. קצב ההתפשטות של היתוש באזורי הארץ מהיר מאד.
- היתוש אמנם פעיל בעיקר בשעות היום אך אינו אוהב חום וشمש ישירה. כאשר אין אנשים בסביבה, נוהג "לנוח" באזור מוצל, לח וקריר.
- יתוש הנמר האסיאתי הינו יתוש "מקומי"- טווח התעופה **המצטבר** במשך כל חייו הינו מאות מטרים עד קילומטרים בודדים! כלומר, ביום אחד היתוש עף עשרות מטרים בודדים בלבד.
- עקיצות יתוש הנמר האסיאתי מסוכנות לבני האדם ומכאיבות יותר מעקיצות יתושים אחרים.
- היתוש ניתן לזיהוי בקלות בשל הפסים השחורים-לבנים המכסים את גופו.
- המחלות שמעביר יתוש הנמר האסיאתי גורמות לתמותה של מאות אלפי אנשים ברחבי העולם.
- היתוש אינו אוהב רוחות חזקות משום שכושר תעופתו נמוך.

ש: מה מיוחד בפיתיון המלכודת ?

ת: פיתיון המלכודת פותח במשך כ-15 שנות מחקר באוניברסיטת רגנסבורג שבגרמניה. הפיתיון מורכב בין היתר מחומרים אשר מדמים את ריח גוף האדם עבור יתוש הנמר האסיאתי.

ש: מהי תקופת יעילות הפיתיון?

ת: הפיתיון יעיל למשך תקופה של כ-6 עד 8 שבועות מרגע פתיחתו. לאחר תקופה זו יש להחליפו בחדש, משום שאינו יעיל יותר.

ש: האם אני יכול להשתמש בפיתיון במלכודות אחרות ?

ת: לא ! צורת המלכודת תוכננה כך שתדמה את גוף האדם והפיתיון ישתחרר באופן מבוקר דרך הגזה העליונה, לכן, הצבת הפיתיון בכל מכשיר אחר לא תהיה יעילה כלל.

ש: מדוע משתמשים במלכודת במאוורר ולא ב"חשמול" היתושים ?

ת: למאוורר תפקיד חשוב בהפצת הפיתיון ובאופן פעולת המלכודת. בנוסף, "חשמול" היתושים מפיק רעש טורדני וריח נוראי. חמור מכך, יתוש הנמר האסיאתי יכול להיות נגוע במחלות מסוכנות ולכן "פיצוצו" יפזר את אלפי חלקיקיו לאוויר אותו אתם נושמים ועלול להפיץ מחלות וזיהומים.

ש: רשת איסוף היתושים אינה מתמלאת. מדוע ?

ת: רשת איסוף היתושים אינה אמורה להתמלא ! גודלה נובע מהצורך באפשרו זרימת האוויר. במידה וברצונכם לראות את הכמות האמיתית של היתושים שנתפסו, פזרו את תכולת הרשת על גבי דף לבן. כך תוכלו להבחין בכמות היתושים שתפסה המלכודת. ממדי היתוש הם מספר מילימטרים, חופן יתושים מכיל אלפי יתושים !

ש: במלכודת נלכדו יתושים בודדים. מדוע ?

ת: יכולות להיות לכך מספר סיבות:

- המלכודת ממוקמת במקום לא מתאים. יש לנסות לשנות מיקום על פי ההוראות במדריך זה. לאחר מספר ימים יש לבדוק האם חלה עלייה במספר היתושים שנלכדו.
- כמות היתושים באזור הופחתה משמעותית ולכן מעט יתושים נלכדו.
- הפיתיון נמצא בשימוש מעבר לתקופה המומלצת של 45-60 יום.

<p>תקופת השימוש בפיתיון לאחר הפתיחה: עד כחודשיים (לאחר תקופה זו, הפיתיון לא יעיל ויש להחליפו בחדש).</p> <ul style="list-style-type: none"> • מגרה במגע עם העור. • סכנת נזק חמור במגע עם העיניים. <p>הרחק מהישג ידם של ילדים! במקרה של בליעה, שתה הרבה מים, אל תגרום להקאה. במידה ותמשיך להרגיש ברע, הזעק עזרה רפואית והראה תווית זו.</p> <p>מגע מגע עם העיניים. במקרה של מגע עם העיניים, שטוף מייד בהרבה מים. במידה והגירוי נמשך, הזעק עזרה רפואית והראה תווית זו.</p> <p>קרא בקפידה הוראות השימוש בפיתיון ובמכשיר לפני השימוש! הפיתיון מכיל בין היתר: L (+) Lactic Acid Caproic Acid Ammonium Lactate</p> <p>משקל: 21.85 גרם היצרן: ביולג'נטס, גרמניה. היבואן: אוריטק, רובינשטיין 17 חיפה 3491873 טל: 077-4020787 פקס: 077-7809091 תאריך תפוגה: מצוין על אריזת הפיתיון.</p>	<p> </p> <p>Sweetscent™/Sweetskin™ פיתיון שפותח במיוחד למשיכת יתוש "הנמר האסיאתי", עבור מלכודת היתושים ORITRAP® Asian Tiger (Biogents® Mosquitaire™).</p> <p>שימוש עם מלכודות Biogents בלבד! הפיתיון ארוז באריזה חיצונית, המיועדת לשמור עליו עד השימוש. בתוך האריזה, נמצאת מעטפת פלסטיק לבנה, המכילה את חומרי הפיתיון.</p> <p>הוראות שימוש: פתח את האריזה החיצונית והוצא את מעטפת הפלסטיק הלבנה (אל תפתח או תפרק את המעטפה הלבנה! היא בנויה כך על מנת לשחרר באופן מבוקר את מרכיבי הפיתיון). הכנס המעטפה למקום המיועד לכך במלכודת (ראה הוראות הפעלת המכשיר).</p> <p>הוראות נוספות: אל תפתח את האריזה החיצונית של הפיתיון, עד אשר תשתמש בו. השתמש אך ורק באופן המוסבר בהוראות הפעלת המכשיר. שטוף ידך במים וסבון לאחר הטיפול בפיתיון או במלכודת.</p> <p>החזק מאוכל, נזלים, אוכל לבעלי חיים וכו' אחסנה לפני שימוש: אחסן האריזה סגורה במקום קריר, יבש ומאוורר היטב. במידה ופתחת האריזה והפיתיון אינו בשימוש, חזרו הפיתיון לאריזה, עטוף היטב בנייר אלומיניום ובניילון נצמד ואחסן במקפיא (-5°C). הרחק מחומרים חמצניים, חומצות וחומרים בסיסיים.</p>
---	--

היבואן: אוריטק
כתובת: רובינשטיין 17, חיפה 3491873
טלפון: 077-4020787
פקס: 077-7809091
מייל: info@oritec.co.il

לקבלת מידע נוסף, לרכישת אביזרים נלווים ומוצרים נוספים מסדרת ORITRAP®, היכנסו לאתר האינטרנט שלנו בכתובת:
WWW.ORITRAP.CO.IL

מפרט טכני



משקל: כ-2.2 ק"ג
מידות: 37 X 30 ס"מ
מתח: 230V / 50Hz
הספק: 12VDC 4 Watt



למידע נוסף וסרטוני הדרכה, סירקו את קוד ה-QR או היכנסו לאתר האינטרנט:

WWW.ORITRAP.CO.IL